

HTC Grout+

Verfüllsystem für Poren und Risse



HTC bringt ein neues System auf den Markt, mit dem das Verfüllen von Poren und Rissen im Rahmen des HTC Superfloor™-Verfahrens vereinfacht wird.

HTC Grout+ eignet sich hervorragend für kleinere Projekte, bei denen der Zeitfaktor eine Rolle spielt, und/oder für spezielle Bereiche mit großen Stiftlöchern, die zu schließen sind. Dank der Trockenbearbeitung bildet sich weder Matsch noch Schlamm, außerdem sind weder Spritzschutz noch anschließende sequenzielle Reinigung von Schleifmaschinen und Werkzeugen erforderlich.

- Bessere Hohlraumverfüllung und kürzere Trockenzeit (1–2 Stunden) im Vergleich zum HTC-Verguss.
- Optimierte Haftung für den täglichen Verschleiß.
- Bildung einer starken Fixierung mit ausreichender Flexibilität zur Aufnahme von Erschütterungen infolge von sequenziellem Schleifen und anschließender tagtäglicher Benutzung.
- Aufbringung in Kombination mit Schleifstaub zur besseren farblichen Abstimmung auf den Original-Fußboden.
- Geeignet für Gebäude mit Green Building-Zertifizierung (DGnB, LEED, BNB usw.)
- Als nicht gefährlich eingestuft gemäß Verordnung (EC) Nr. 1272/2008 [CLP].

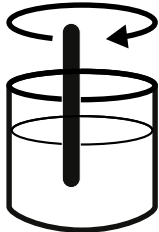


Name	Art.-Nr.	Größe
HTC Grout+	598 44 72-02	9 Liter

**Verarbeitungsmethode
siehe nächste Seite.**

HTC Grout+

Poren- und Rissfüllsystem



Vor dem Gebrauch gut umrühren!

Der 10-Liter-Eimer ist etwas größer als der Inhalt an Vergussmasse (9 Liter), damit diese vor dem Gebrauch problemlos umgerührt werden kann. Ein Liter Verguss reicht für ca. 20 m² in zwei Durchgängen, d.h. ein voller Eimer mit 9 Litern reicht für ca. 200 m² in zwei Durchgängen.

Verarbeitungsmethode

- 1 Schleifen Sie die Fläche nach den Angaben für HTC Superfloor™ bis Schleifschritt 4 braunes Metall (Körnung 80).

HINWEIS! Denken Sie daran, den Staub der Körnung 80 in einem separaten Beutel aufzubewahren (er darf allerdings nicht mit dem Staub der vorangegangenen Schleifschritte vermischt werden).

- 2 Saugen Sie den Boden gründlich ab, damit jeglicher Schleifstaub von den Poren entfernt wird.

- 3 Befeuchten Sie die Fläche ca. 20 Minuten lang, damit sie weniger Wasser absorbiert (weil sonst die Gefahr besteht, dass das Wasser aus den Fixierungen abläuft).

- 4 Rühren Sie HTC Grout+ vor dem Gebrauch gut um.

- 5 Mischen Sie den aufbewahrten Schleifstaub Körnung 80 mit der Vergussflüssigkeit, verwenden Sie dazu einen Mischstab. (Verhältnis 1:1). Beginnen Sie mit HTC Grout+ und geben Sie dann Wasser hinzu, bis die gewünschte Viskosität erreicht ist. Die endgültige Konsistenz sollte „selbstnivellierendem Fließestrich“ entsprechen.

- 6 Bringen Sie das vermischte HTC Grout+ mit einem Gummi- oder Metallraketel auf und verteilen Sie die Masse. Tragen Sie die Masse nicht zu dick auf, arbeiten Sie sie gründlich ein und achten Sie darauf, dass eine obere dünne abschließende Schicht von Vergussmasse gebildet wird. Falls die Masse nach dem Auftragen zu schnell trocknet und ein Verstreichen daher schwierig wird, befeuchten Sie die Fläche mit etwas mehr Wasser.

- 7 Lassen Sie die Fläche komplett trocken werden (bei 20 °C ca. 1-2 Stunden).

- 8 Entfernen Sie eventuellen Vergussfilm oder überschüssiges HTC Grout+ mit Schleifschritt 5 schwarzes Metall (Körnung 150).

- 9 Wir empfehlen, eine zweite Schicht HTC Grout+ aufzutragen. Wiederholen Sie daher die oben beschriebenen Schritte 2-8, bevor Sie mit Schritt 10 weitermachen.

- 10 Bringen Sie eine Schicht normales HTC Cure+ (unverdünnt) entsprechend den Angaben für HTC Superfloor™ vor.

- 11 Lassen Sie alles 8–10 Stunden lang trocknen.

- 12 Machen Sie entsprechend den Angaben für HTC Superfloor™ weiter.