

HTC Grout+

Remplissage des pores et des fissures



HTC lance un nouveau concept qui simplifie le remplissage des pores et des fissures dans le cadre du procédé HTC Superfloor™.

HTC Grout+ convient particulièrement aux projets de petite taille où le temps presse et/ou aux surfaces spécifiques avec de grands trous à réparer. Grâce à la méthode de traitement à sec, nous évitons la formation de boue et le besoin de protection contre les éclaboussures, ainsi que le nettoyage des ponceuses et des outils après usage.

- Plus grandes capacités de remplissage et un temps de séchage plus court (1 à 2 heures) par rapport à HTC Grouting.
- L'adhérence est optimisée pour résister à l'usure quotidienne.
- Forme une fixation solide qui est suffisamment flexible pour résister aux vibrations résultant d'un ponçage répété et d'une utilisation quotidienne par la suite.
- S'applique avec la poussière de ponçage pour mieux correspondre au ton des couleurs du sol d'origine.
- Convient pour la certification bâtiments écologiques (DGnB, LEED, BNB, etc.)
- Classé non dangereux selon le règlement (CE) n° 1272/2008 [CLP].

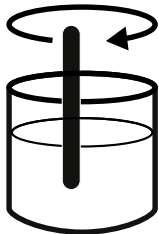


Nom	Réf.	Taille
HTC Grout+	598 44 72-02	9 Litres

Voir les Détails de la mise en œuvre à la page suivante !

HTC Grout+

Remplissage des pores et des fissures



Remuez bien avant utilisation !

Le seau de 10 litres est légèrement plus grand que le volume de l'apprêt (9 litres) pour permettre un mélange correct avant utilisation. Un litre d'apprêt suffit pour environ 20 m² en deux applications, ce qui signifie qu'un seau complet de 9 litres couvre environ 200 m² en deux applications.

Méthode de mise en œuvre

1

Poncez la surface conformément au procédé HTC Superfloor™ jusqu'à l'étape 4 de ponçage marron métallique (grain 80).

REMARQUE ! Veillez à conserver la poussière de grain 80 dans un sac séparé (pour ne pas la mélanger à la poussière des étapes de ponçage précédentes).

2

Passez minutieusement l'aspirateur pour enlever la poussière de ponçage des pores.

3

Mouillez la surface pendant environ 20 minutes pour la rendre moins absorbante (sans quoi l'eau risquerait de s'écouler des réparations).

4

Mélangez bien le HTC Grout+ avant l'utilisation.

5

Mélangez la poussière de ponçage de grain 80 grain recueillie auparavant avec l'apprêt à l'aide d'un mélangeur électrique. (Rapport 1: 1). Commencez par l'apprêt HTC Grout+ puis ajoutez de l'eau jusqu'à atteindre la viscosité souhaitée. La consistance qui en résulte devrait ressembler à une « chape autonivelante ».

6

Appliquez et répartissez le mélange HTC Grout+ avec une raclette en caoutchouc ou une lame en acier. N'appliquez pas trop épais, assurez-vous simplement de le travailler et laissez une couche de film mince sur le dessus. Une fois appliquée sur le sol, si celle-ci sèche trop rapidement et rend difficile sa répartition, l'humidifier un peu plus avec de l'eau.

7

Laissez la surface sécher complètement (à 20 °C environ 1 à 2 heures).

8

Enlevez les traces de ciment-joint ou tout excès de HTC Grout+ à l'aide de l'étape 5 Noir métallique (grain 150).

9

Appliquez une deuxième application de HTC Grout+ en suivant les étapes 2 à 8 ci-dessus.

10

Appliquez un traitement HTC Cure+ normal (non dilué) conformément au procédé HTC Superfloor™.

11

Laissez sécher entre 8 et 10 heures.

12

Continuez conformément au procédé HTC Superfloor™.